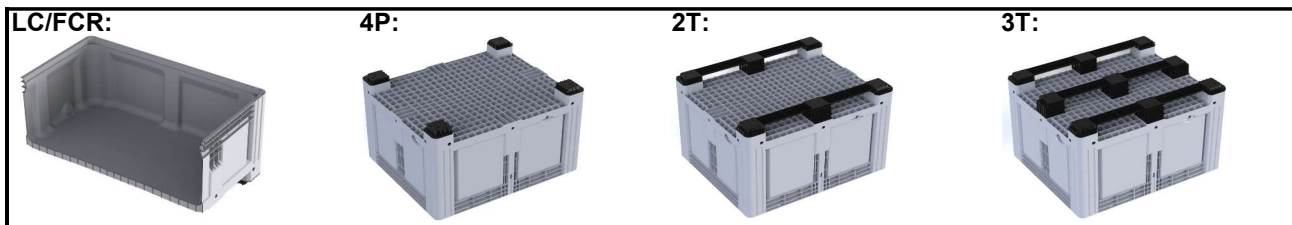
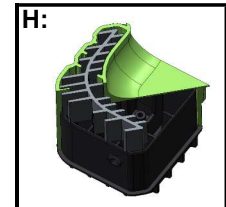
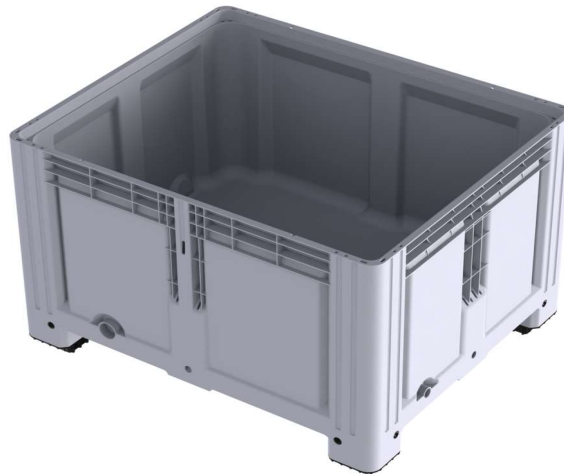


BBOX • BIG BOX • PALLOX 1210.78 LC/FCR



DATOS TÉCNICOS

TECHNICAL DATA • DONNÉES TECHNIQUES

MEDIDAS EXTERNAS • External measures • Mesures extérieures

4P: 1.200 x 1.000 x 780 mm **2T-3T:** 1.200 x 1.000 x 789 mm

MEDIDAS INTERNAS • Internal measures • Mesures internes

1.120 x 919 x 610 mm

ALTURA DE APILADO • Stacking height • Hauteur d'empilage

4P: 750 mm **2T-3T:** 764 mm

PESO • Weight • Poids

4P: 4 Pies • 4 Feet • 4 Pieds	33'360 kg
2T: 2 Traversas • 2 Skids • 2 Patins	36'060 kg
3T: 3 Traversas • 3 Skids • 3 Patins	38'760 kg
H: Refuerzo opcional • Optional reinforcement • Renforcement en option	2H: Δ1'440 kg 4H: Δ2'880 kg

MATERIAL • Material • Matériel

HDPE

CARGA UNITARIA • Unit load • Charge unitaire

510 kg

CARGA ESTÁTICA • Static load • Charge statique

4.800 kg

VOLUMEN • Volume • Volume

676 L

FABRICACIÓN • Manufacturing • Fabrication

Inyección • Injection • Injection

SUPERFICIE DE LAS PAREDES • Wall surface • Murs surface

Cerrada • Closed • Fermé (LC)

SUPERFICIE DEL FONDO • Bottom surface • Surface inférieure

Cerrada y reforzada • Closed & reinforced • Fermé et renforcé (FCR)

NORMATIVA • Normative • Normatif

Apto para uso alimentario • Suitable for food use • Adapté à un usage alimentaire

39.731/MU Registro sanitario • Health register • Registre sanitaire

(UE) N° 10/2011 & (CE) N°1935/2004 Reglamento • Regulation • Régulation

ISO 13194 Palets box • Box pallets • Palettes boîtes

ASTM D642-20 Resistencia a compresión de contenedores • Container compressive strength • Résistance à la compression du conteneur

Según las características del material, las dimensiones y pesos tienen una tolerancia del ± 1'5% y 4% respectivamente. Los valores indicados se basan en test realizados en laboratorio a temperatura ambiente de 23°C con una carga homogénea uniformemente repartida y estable. Plásticos de Molina, S.L. se reserva el derecho de modificar en cualquier momento y sin previo aviso la información expuesta. Este documento es propiedad de Plásticos de Molina, S.L., queda prohibida su reproducción y/o uso indebido.

According to the characteristics of the material, the dimensions and weights have a tolerance of ± 1.5% and 4% respectively. The indicated values are based on tests carried out in the laboratory at an ambient temperature of 23°C with a homogeneous, uniformly distributed and stable load. Plastics of Molina, S.L. reserves the right to modify the exposed information at any time and without prior notice. This document is property of Plásticos de Molina, S.L., its reproduction and/or improper use is prohibited.

Selon les caractéristiques du matériau, les dimensions et les poids ont une tolérance de ± 1.5 % et 4 % respectivement. Les valeurs indiquées sont basées sur des tests effectués en laboratoire à une température ambiante de 23°C avec une charge homogène, uniformément répartie et stable. Plastiques de Molina, S.L. se réserve le droit de modifier les informations exposées à tout moment et sans préavis. Ce document est la propriété de Plásticos de Molina, S.L., sa reproduction et/ou son utilisation abusive est interdite.

DATOS LOGÍSTICOS

LOGISTICS DATA • DONNÉES LOGISTIQUES

UNIDADES/PIE • Units/Stack • Unités/Pile

4 [**4P:** 1.200 x 1.000 x 2.310 mm **2T-3T:** 1.200 x 1.000 x 2.350 mm]

UDS/CAMIÓN TAULINER • Units/Tauliner truck • Unités/Camion tauliner

104 [Altura • Height • Taille **4P:** 2.310 mm **2T-3T:** 2.350 mm]

UDS/CAMIÓN JUMBO • Units/Jumbo truck • Unités/Jumbo camion

120 [Altura • Height • Taille **4P:** 2.310 mm **2T-3T:** 2.350 mm]

PALET MADERA • Wooden pallet • Palette en bois

x

OTROS DATOS

OTHER DATA • D'AUTRES DONNÉES

COLOR • Colour • Couleur

Bajo demanda • Upon request • Sur demande

PERSONALIZACIÓN • Customization • Personnalisation

Tinta o Relieve • Ink or Emboss • Encre ou Gaufrage

TARJETERO • Card holder • Titulaire de la carte

x

APILABLE CON • Stackable with • Empilable avec

1210.50 • 1210.58 • 1210.63

[Todas las configuraciones • All configurations • Toutes configurations]

ACCESORIOS • Accessories • Accessoires

Ruedas nailon o goma ø100 mm • Nylon or rubber wheels ø100 mm

• Roues en nylon ou en caoutchouc ø100 mm

Grifo • Faucet • Robinet 1/2'

